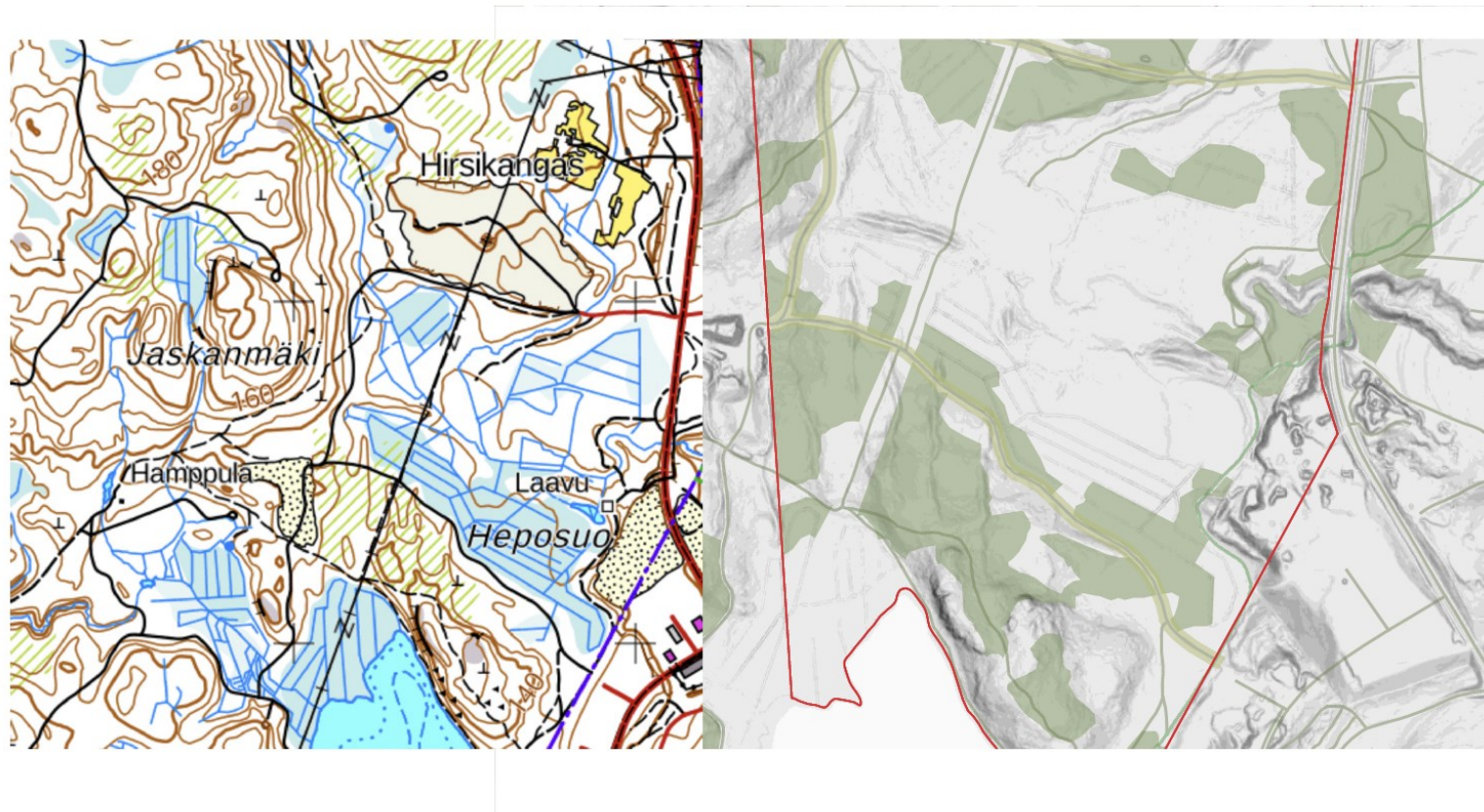


Oikea-aikaisella  
suunnittelulla ihmiselle  
ja luonnolle parempia  
ratkaisuja

# Suunnittelun ammattilaiset heti alussa mukaan

- maisema-arkkitehdit, biologit ja muut luontoasiantuntijat mukaan jo projektien varhaisessa suunnitteluvaiheessa
- mihin voimala-alue sijoitetaan
- mihin ja miten paneelit sijoitetaan
- miten luonto ja ihmiset huomioidaan



# Tarvitaan riittävästi luontotietoa – ja ajoissa

- zonation-aineisto tai vastaava alueelliseen sijoitteluun
- kun sijainti on sopiva, riittävän tarkka luontoselvitys
- riittävä on muutakin kuin direktiivilajit



# Suunnittelu sovittaa yhteen kaikkien tarpeita

- kenen maisema? Kenen kulkureitti?
- mitä pitää säilyttää, mikä on uhrattavissa?
- voidaanko säilyvän luonnon tilaa parantaa?
- miten mahdollistetaan asukkaiden kotimaisema ja virkistysreitit
- voisiko kenttä tuottaa muita hyötyjä?



Alasjärven länsipuolen maisemasuunnitelma (2024)

# Kiitos!

**NOMAJI**

Nomaji maisema-arkkitehdit Oy  
Meritullinkatu 11 D, 00170 Helsinki  
+358 (0)44 066 6775, [nomaji@nomaji.fi](mailto:nomaji@nomaji.fi)